

DOCE MESES DOCE PICOTAZOS

Dra Trinidad Sabaleta Moya. Centro de Enfermedades Infecciosas y Salud Internacional. Granada

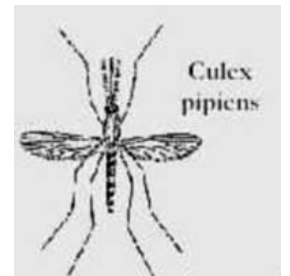
Múltiples Picaduras de culex pipiens (Mosquito común)

Paciente

Niña de 3 años, sin antecedentes de interés que acude a consulta por múltiples lesiones papulosas distribuidas por las extremidades. La niña dormía en una habitación con una ventana al exterior que comunicaba con una zona con abundante vegetación. La ventana ha permanecido abierta durante la noche.

Diagnóstico y tratamiento

La paciente presenta un urticaria papular, pruriginosa en zonas descubiertas, aparecida durante la noche y caracterizada por áreas de inflamación circunscrita, elevadas, enrojecidas y elásticas. Además del tratamiento sintomático, que incluye corticoides tópicos y antihistamínicos orales, se debe llegar, en lo posible al diagnóstico etiológico. En este caso, la reacción aparece poco después de la picadura de mosquitos comunes.



Comentarios

El fácil acceso a la piel de los mosquitos es bien conocido. La valoración y el diagnóstico de las picaduras de insectos requieren la utilización de datos clínicos y la observación directa de las lesiones. La información que es esencial obtener incluye la incidencia estacional, historia reciente de viajes, hábitos, exposición a animales domésticos o de granja y condiciones ambientales y de vida. Es importante observar el modo de agruparse las lesiones, así como su distribución. La reacción inmediata tras la picadura de mosquito suele consistir en un enrojecimiento que aparece a los pocos minutos de la picadura. A las 2-6 horas aparece una pápula pruriginosa que permanece entre 24 y 48 horas. La reacción generalizada a la picadura de mosquito es rara y parece estar producida por alergia a la saliva del insecto.

Información

Culex pipiens pertenecen a la clase *Insecta* (tres pares de patas) y orden *díptera* dentro del *Phylum arthropoda*. Las hembras *Culex* pueden poner de 100 a 300 huevos en una noche y realizar una puesta cada tres días durante su vida fértil. Es la especie de mosquito más común en el ambiente humano. Son más abundantes en zonas húmedas donde ponen los huevos. Los mosquitos se sienten atraídos por la ropa oscura y por una temperatura y humedad de la piel elevada. La mayoría de las especies tienen hábitos nocturnos. Los momentos de más riesgo de picadura son el crepúsculo y poco antes del amanecer.

Prevención

Evitar las zonas con lagos y estanques, no utilizar cosméticos que contengan perfumes, lavarse frecuentemente para reducir el olor corporal, proteger las ventanas con redes o mosquiteras durante la noche y utilizar ropa protectora. Aplicar repelentes de insectos como DEET en la piel y permetrina en aerosol a la ropa.



www.fundacionio.org

GOIBI
XTREME
ANTIMOSQUITOS TROPICAL